

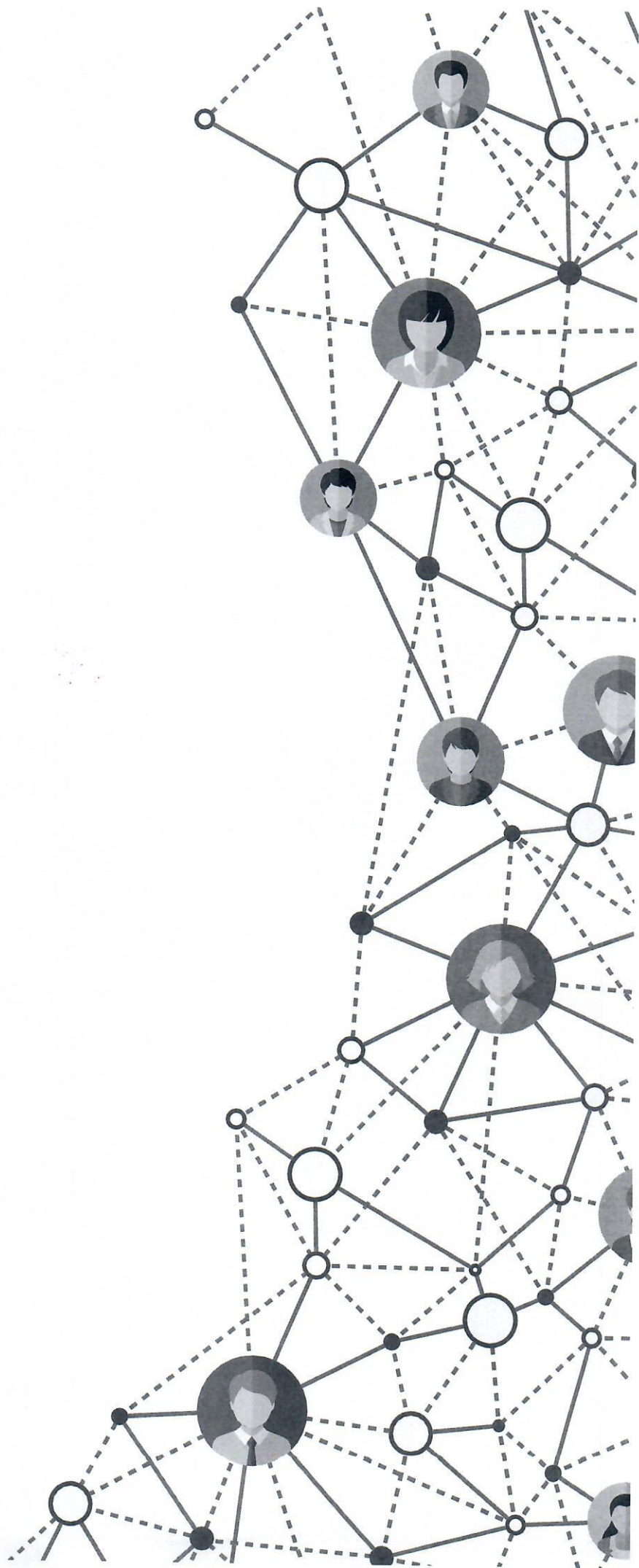


Plaqueette

SCI ALJL

31/12/2018

Ce document contient 31 pages



SCI ALJL

Période du 01/01/2018 au 31/12/2018 (Bilan)

Sommaire

1	<i>Attestation d'expert-comptable</i>	3
1.1	Attestation sans observation (mission de présentation)	4
2	<i>Comptes annuels</i>	5
2.1	Bilan actif	6
2.2	Bilan passif	7
2.3	Compte de résultat	8
2.4	Bilan actif (détail)	10
2.5	Bilan passif (détail)	11
2.6	Compte de résultat (détail)	12
3	<i>Annexe comptable</i>	14
3.1	Informations à la suite du bilan SCI ALJL	15
4	<i>Déclaration et liasse fiscale</i>	18
4.1	2065 Impôt sur les sociétés	19
4.2	2065 bis	20
4.3	2033-A Bilan (ex.décl.)	21
4.4	2033-B Compte de résultat	22
4.5	2033-C Immob. Amort. + ou -values	23
4.6	2033-D Prov.amort.dérog.déf.report.	24
4.7	Prod. à recev. ch. à payer	25
4.8	Prov. non deduct. réint.deduct.	26
4.9	2033-E Détermination VA produite	27
4.10	2033-F Capital social	28
4.11	2033-G Filiales	29
4.12	Détail des charges constatées d'avance	30
4.13	2069-RCI	31

SCI ALJL

Attestation d'expert-comptable





KPMG

35 avenue du XXème corps

BP 50279
54005 Nancy Cedex
France

Tél : +33383927000

www.kpmg.fr

M KAYSER JEAN LOUIS
ALJL SCI
40 Rue Saint Léopold
54300 LUNEVILLE

À Nancy, le 26 février 2019

Attestation de présentation des comptes annuels

En notre qualité d'expert-comptable et conformément aux termes de notre lettre de mission, nous avons effectué une mission de présentation des comptes annuels de l'entité ALJL SCI relatifs à l'exercice du 01/01/2018 au 31/12/2018, qui se caractérisent par les données suivantes :

• Total du bilan :	4 355 687 €
• Chiffre d'affaires :	149 968 €
• Résultat net comptable :	479 608 €

Nos diligences ont été réalisées conformément à la norme professionnelle de l'Ordre des Experts-Comptables applicable à la mission de présentation de comptes qui ne constitue ni un audit ni un examen limité.

Sur la base de nos travaux, nous n'avons pas relevé d'éléments remettant en cause la cohérence et la vraisemblance des comptes annuels pris dans leur ensemble tels qu'ils sont joints à la présente attestation.

KPMG S.A.

Stéphanie Glad
Expert-comptable

KPMG S.A.
société française membre du réseau KPMG
constitué de cabinets indépendants adhérents de
KPMG International Cooperative, une entité de droit suisse

Société d'expertise
comptable et de commissariat
aux comptes à direction et
conseil de surveillance
Inscrite au Tableau de l'Ordre
à Paris sous le n° 14 05050101
et à la Compagnie Régionale
des Commissaires aux Comptes
de Versailles

Siège social
KPMG S.A.
Tour Echo
2 avenue Gambetta
92099 Paris La Défense
Capital : 5 497 100 €
Code APE 5902Z
775 228 417 R.C.S. Nanterre
TVA Union Européenne
FR 77 775 228 417

Comptes annuels



SCI ALJL

N° SIRET : 82377421100010

* Mission de Présentation-Voir l'attestation

Actif		Exercice au 31/12/2018			Exercice précédent
		Montant brut	Amort. ou Prov.	Montant net	au 31/12/2017
Capital souscrit non appelé					
Actif immobilisé	Immobilisations incorporelles	Frais d'établissement			
		Frais de développement			
		Concessions, brevets et droits similaires			
		Fonds commercial (1)			
		Autres immobilisations incorporelles			
		Immobilisations incorporelles en cours			
		Avances et acomptes			
		TOTAL			
	Immobilisations corporelles	Terrains	213 550	213 550	213 550
		Constructions	2 187 339	153 368	2 033 970
Actif circulant		Inst. techniques, mat. out. industriels			
		Autres immobilisations corporelles	7 000	2 849	4 150
		Immobilisations en cours			5 550
		Avances et acomptes			
		TOTAL	2 407 889	156 218	2 251 670
	Immobilisations financières ^{a)}	Participations évaluées par équivalence			
		Autres participations	629 265		629 265
		Créances rattachées à des participations		629 265	
		Titres immob. de l'activité de portefeuille			
		Autres titres immobilisés			
Actif circulant		Prêts			
		Autres immobilisations financières			
		TOTAL	629 265	629 265	629 265
		Total de l'actif immobilisé	3 037 154	156 218	2 880 935
					2 899 774
	Stocks	Matières premières, approvisionnements			
		En cours de production de biens			
		En cours de production de services			
		Produits intermédiaires et finis			
		Marchandises			
Actif circulant		TOTAL			
		Avances et acomptes versés sur commandes			
	Créances ^{a)}	Clients et comptes rattachés	1 470 528	1 470 528	1 564 877
		Autres créances			
		Capital souscrit et appelé, non versé			
		TOTAL	1 470 528	1 470 528	1 564 877
	Divers	Valeurs mobilières de placement			
		(dont actions propres :)			
		Instruments de trésorerie	3 720	3 720	
		Disponibilités	3 720	3 720	
Actif circulant		TOTAL	3 720	3 720	
		Charges constatées d'avance	503	503	831
		Total de l'actif circulant	1 474 752	1 474 752	1 565 708
		Frais d'émission d'emprunts à étaler			
		Primes de remboursement des emprunts			
		Écarts de conversion actif			
		TOTAL DE L'ACTIF	4 511 906	156 218	4 355 687
					4 465 482
		Renvois : (1) Dont droit au bail			
		(2) Dont part à moins d'un an (brut) des immobilisations financières			
		(3) Dont créances à plus d'un an (brut)			
Clause de réserve de propriété	Immobilisations				
	Stocks				
Clause de réserve de propriété					
	Créances clients				

SCI ALJL

* Mission de Présentation-Voir l'attestation

Passif		Au 31/12/2018	Exercice précédent
Capitaux propres	Capital (dont versé : 1 407 975)	1 407 975	1 407 975
	Primes d'émission, de fusion, d'apport		
	Ecart de réévaluation		
	Ecart d'équivalence		
	Réserves		
	Réserve légale		
	Réserves statutaires		
	Réserves réglementées		
	Autres réserves		
	Report à nouveau	-184 200	
Aut. fonds propres	Résultats antérieurs en instance d'affectation		
	Résultat de la période (bénéfice ou perte)	479 608	-184 200
	Situation nette avant répartition	1 703 383	1 223 774
	Subvention d'investissement		
	Provisions réglementées		
Total		1 703 383	1 223 774
Provisions	Titres participatifs		
	Avances conditionnées		
Total			
Dettes	Provisions pour risques		
	Provisions pour charges		
	Total		
	Emprunts et dettes assimilées		
	Emprunts obligataires convertibles		
Dettes	Autres emprunts obligataires		
	Emprunts et dettes auprès des établissements de crédit (2)	1 039 815	1 149 772
	Emprunts et dettes financières divers (3)	1 602 877	2 084 578
	Total	2 642 693	3 234 350
Dettes	Avances et acomptes reçus sur commandes (1)		
	Dettes fournisseurs et comptes rattachés	4 266	4 800
	Dettes fiscales et sociales	5 345	2 557
	Dettes sur immobilisations et comptes rattachés		
	Autres dettes		0
	Instruments de trésorerie		
	Total	9 611	7 357
Produits constatés d'avance			
Total des dettes et des produits constatés d'avance		2 652 304	3 241 707
Écart de conversion passif			
TOTAL DU PASSIF		4 355 687	4 465 482
Dettes	Crédit-bail immobilier		
	Crédit-bail mobilier		
	Effets portés à l'escompte et non échus		
	Dettes et produits constatés d'avance, sauf (1), à plus d'un an	951 182	1 799 025
	à moins d'un an	1 701 122	1 442 682
Renvois : (2) dont concours bancaires courants et soldes créditeurs de banques			11 852
(3) dont emprunts participatifs			

SCI ALJL

Périodes 11/11/2016 31/12/2017 Durées 14 mois
01/01/2018 31/12/2018 12 mois

* Mission de Présentation-Voir l'attestation

	France	Exportation	Total	Exercice précédent
Produits d'exploitation (1)	Ventes de marchandises			
	Production vendue : - Biens			
	- Services	149 968	149 968	154 927
	Chiffre d'affaires net	149 968	149 968	154 927
	Production stockée			
Charges d'exploitation (2)	production immobilisée			
	Produits nets partiels sur opérations à long terme			
	Subventions d'exploitation			
	Reprises sur amortissements et provisions, transferts de charges			
	Autres produits		6	
	Total		149 975	154 927
Marchandises	Achats			
	Variation de stocks			
	Matières premières et autres approvisionnements	Achats		
		Variation de stocks		
	Autres achats et charges externes (3)		87 619	211 965
Impôts, taxes et versements assimilés			25 236	24 975
	Salaires et traitements		18 148	
	Charges sociales		6 462	
			78 221	77 997
	Dotations	• sur immobilisations		
d'exploitation		• sur actif circulant		
		• pour risques et charges		
	Autres charges		0	
	Total		215 688	314 937
Résultat d'exploitation A			-65 713	-160 010
Opér. commun	Bénéfice attribué ou perte transférée	B		
	Perte supportée ou bénéfice transféré	C		
Produits financiers	Produits financiers de participations (4)		567 482	
	Produits financiers d'autres valeurs mobilières de placement et créances d'actif immobilisé (4)			
	Autres intérêts et produits assimilés (4)			
	Reprises sur provisions, transferts de charges			
	Différences positives de change			
Charges financières	Produits nets sur cessions de valeurs mobilières de placement			
	Total		567 482	
	Dotations financières aux amortissements et provisions			
	Intérêts et charges assimilées (5)		22 205	24 190
	Différences négatives de change			
	Charges nettes sur cessions de valeurs mobilières de placement			
	Total		22 205	24 190
Résultat financier D			545 277	-24 190
RÉSULTAT COURANT AVANT IMPÔT (± A ± B - C ± D) E			479 563	-184 200

SCI ALJL

Périodes 11/11/2016 31/12/2017 Durées 14 mois
01/01/2018 31/12/2018 12 mois
* Mission de Présentation-Voir l'attestation

		Total	Exercice précédent
Produits exceptionnels	Produits exceptionnels sur opérations de gestion		
	Produits exceptionnels sur opérations en capital	44	
	Reprises sur provisions et transferts de charge		
	Total	44	
Charges exceptionnelles	Charges exceptionnelles sur opérations de gestion		
	Charges exceptionnelles sur opérations en capital		
	Dotations exceptionnelles aux amortissements et provisions		
	Total		
Résultat exceptionnel		F 44	
Participation des salariés aux résultats		G	
Impôt sur les bénéfices		H	
BÉNÉFICE OU PERTE (± E ± F - G - H)		479 608	-184 200
Renvois			
(1) Dont	produits d'exploitation afférents à des exercices antérieurs		
	incidence après impôt des corrections d'erreurs		
(2) Dont	charges d'exploitation afférentes à des exercices antérieurs		
	incidence après impôt des corrections d'erreurs		
(3) Y compris	- redevances de crédit-bail mobilier		
	- redevances de crédit-bail immobilier		
(4) Dont	produits concernant les entités liées		
(5) Dont	intérêts concernant les entités liées		